

MAAK JOU BED

Twée maal mooier

'n Gehekelde beddeken is altyd spesiaal, veral as dit self gemaak is. Hier is twee pragtige patrone vir die vlytiges. Deur Riana van der Merwe



Bobbelsprei

Koste: Sowat R210,00

BENODIGDHEDE

Pingouin Coton Naturel Double Crepe, (50 g-bolle), sowat 32 bolle roomkleur (27 bolle vir vierkantige motiewe en 5 bolle vir omranding); hekelpen van 3 mm.

MATE

Die voltooide spreï meet sowat 160 x 160 cm; een vierkant = 30 x 30 cm.

AFKORTINGS

beg – begin

gs – glijpsteek

herh – herhaal

ks – kettingsteek

lb – langbeen

smst – springmielisteek, 5lb in dieselfde steek, laat val lus en steek pen in 1e

gemaakte lb, tel lus weer op, slaan gare rondom hekelpen en trek deur albei lusse
sp(e) – (filet)spasie(s)
st(e) – steek(steke)
vlg – volgende

EERSTE VIERKANT

Beginronde: 8ks, gs in 1e ks om 'n ring te vorm.

1e rondte: 3ks (vir 1e lb) plus 3ks vir 1e hoek-sp, (3lb in ring, 3ks) 3 keer, 2lb, eindig met gs in 3e van 3 beg-ks.

2e rondte: gs tot in hoek-sp, 3ks (vir 1e lb), *3ks vir hoek-sp, 2lb in sp, 1lb in vlg lb, 1smst in middelste lb, 1lb in 3e lb, 2lb in sp*; herh rondom, maar eindig laaste herh met 1lb in 3e beg-ks van 1e rondte, 1lb in gs wat oor hoek-sp gemaak is, 1gs in 3e van 3 beg-ks.

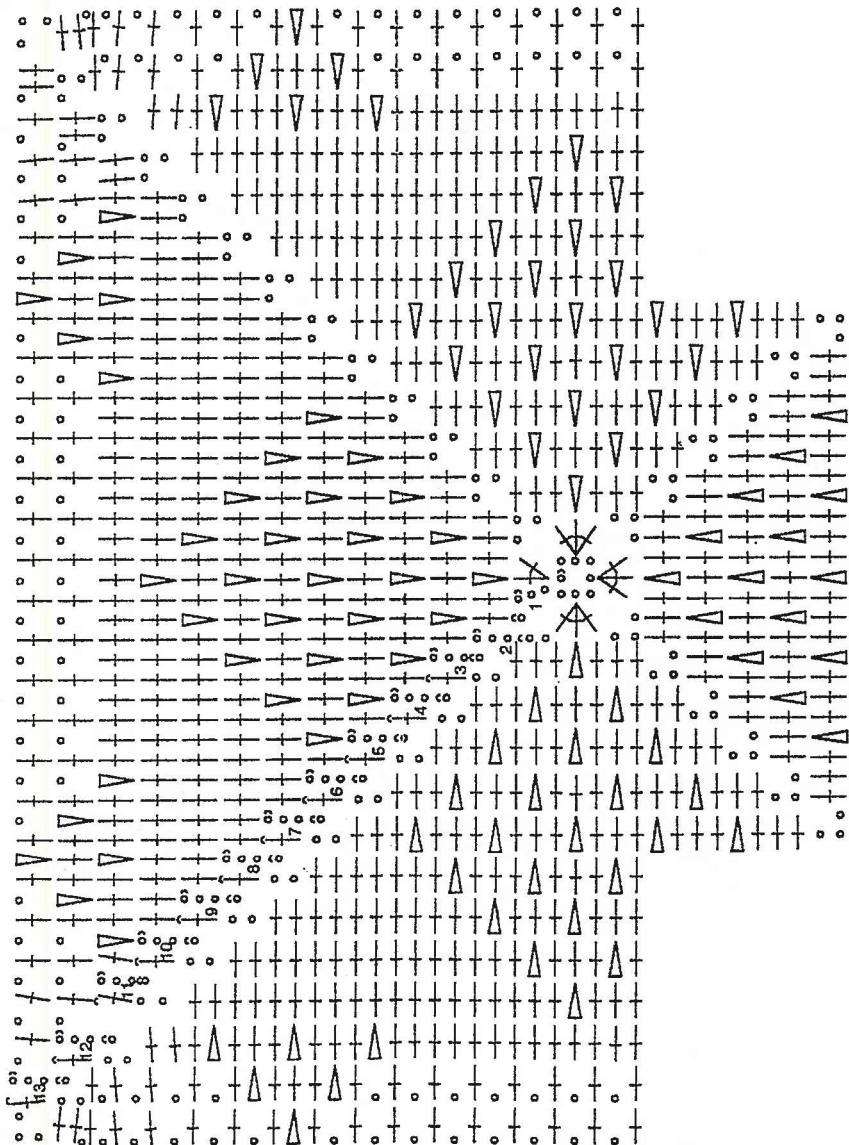
Elke rondte hierna begin met 3ks in hoek-sp vir 1e lb, 1lb in hoek-sp, 3ks, 2lb in dieselfde hoek-sp, volg dan diagram. Elke

rondte eindig met gs in 3e van 3 beg-ks. Volg diagram tot 13 rondtes voltooi is. Let daarop dat in die laaste 2 rondtes die aantal filetspasies voor en na die hoek effens verskil. Volg diagram noukeurig. Hekel 25 vierkante.

TWEEDE EN ELKE VOLGENDE VIERKANT

Hekel in laaste rondte dié vierkant aan vorige vierkant vas deur na elke lb 'n gs in die teenoorgestelde lb van vierkant wat vasgehekel moet word, te maak. Jy kan ook die vierkante met 'n oorhandse steek aan mekaar vaswerk. Rangskik hulle in 5 rye van 5 vierkante elk en werk laastens 5 rondtes lb rondom die hele spreï, om kante te verstewig en netjies af te werk. Hekel in elke 3ks-hoek-sp: 2lb, 3ks, 2lb. Jy kan, indien verlang, ook een of meer rondtes filetspasies aanhekel indien jy die spreï wil vergroot. □

DIAGRAM VIR VIERKANTIGE MOTIEF



SLEUTEL TOT DIAGRAM

- ∧ = glijpsteek
- = kettingsteek
- † = langbeen
- ▽ = springmielisteek



Rosesprei

Koste: Sowat R160

BENODIGHEDE

Coats Favorite no. 5 (250 g-keëls),
7 keëls wit,
hekelpen van 2,50 mm.

MATE

Die rosesprei is sowat
190 x 190 cm groot;
breedte gemeet langs
die regaf borand en lengte
oor 'n verbinding-
strook tussen 2 bane.

AFKORTINGS

blk(s) – blokkie(s)
herh – herhaal
kb – kortbeen
ks – kettingsteek
sp(s) – spatie(s)
st(e) – steek(steke)

weersk – weerskante

1 spatie – 1lb om te begin, *2ks, slaan 2 ste oor, 1lb om sp te voltooi.

1 blokkie – 1lb om te begin, *3lb in vlg 3 ste.

Lasette word oor 2 rye gevorm en strek oor 6 ste plus 1 st, dws:

1e ry: 1lb om te begin, *3ks, slaan 2 ste oor, 1kb in 3e st, 3ks, slaan 2 ste oor, 1lb om laset te voltooi.

2e ry: 1lb, *5ks, 1lb in vlg lb*; herh dié 2 rye soos aangdui op diagram.

AANWYSINGS

Begin elke baan aan onderkant, d.w.s. by die 3 punte; elke punt word afsonderlik begin.

Linkerbaan: Begin met 11ks, 1lb in 5e ks vanaf hekelpen, en volg diagram tot 8e ry voltooi is.

9e (verbindings) ry: *Hekel tot die 4 lb van blokkiesrand aan linkerkant gemaak is.

5ks*; herh vanaf * 1keer, hekel dan 3e punt vas, draai.

Kyk nou op diagram en voltooi 1 baan.

Herh die motiewe tot 11,5 lasetruiete voltooi is, eindig dus na die ry met 7 lasette.

Hekel nog 2 rye deurgaans lb oor borand.

Regterbaan: Soos spieëlbeeld van linkerbaan.

Middelbaan: Soos linker-, maar daar moet aan weersk sps en 'n soliede strook van 4lb gehekel word; dit word op diagram slegs aan regterkant aangedui.

AFWERKING

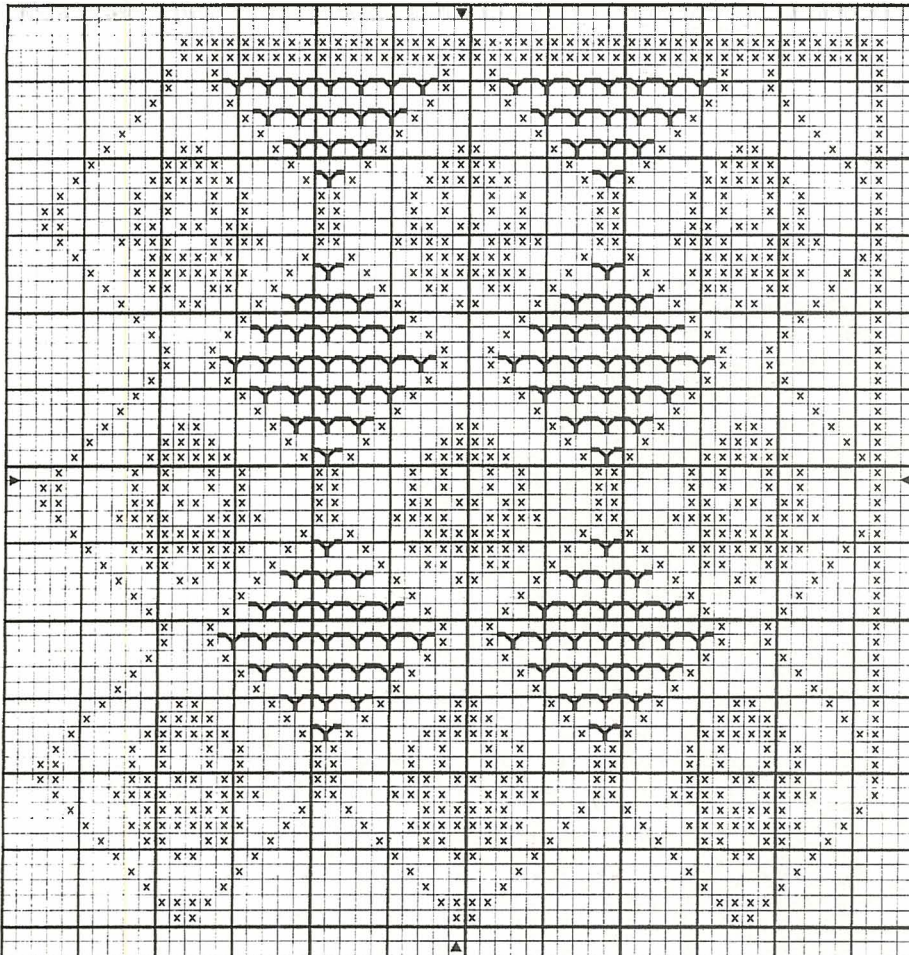
Wanneer al drie bane voltooi is, moet hulle oorlangs aan mekaar vasgehekel of -gewerk word.

OMRANDING

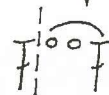
Heg werkdraad aan regterboonstehoek vas, *1kb in vlg st, 3ks, 1kb in dieselfde st, slaan 1 st oor; herh van * rondom.





Bo: Só lyk die randpatroon van die rosesprei.



dié 3 ste word herhaal

 Só lyk 'n spatie

 Só lyk 'n blokkie

 Só lyk 'n gehekelde laset

SLEUTEL TOT DIAGRAM



= spatie



= blokkie



= laset, word oor 2 rye gevorm