

Gesellig in blou

Hierdie trui met sy geometriese patroon is heerlijk snoesig en warm. Met die dik breidraad kan jy dit in 'n japtrap klaar brei! Versorg deur Carolien Saayman



Die patroon is taamlik maklik
Koste: Sowat R190

MATE

Om borsmaat 92-97(107-112;122-127) lossies te pas.
Ware grootte: bors 103(120;136) cm; lengte tot skouer: 66(78;78) cm; mou-lengte 47(47;49) cm.

BENODIGDHEDE

Pingouin Brushed Chunky Mosaic (50 g-bolle): 7(7;8) bolle Jeans Blue (kleurnr. 85, A); 5(5;6) bolle Porcelain (84, B); 5(5;6) bolle Navy (03, C); 5(5;6) bolle Faded Blue (89, D); 'n paar breinaalde elk van 4,50 mm en 5,00 mm; stekehouer.

Let wel: Tensy aanbevole breidraad gebruik word, kan Pingouin geen verantwoordelikheid vir die voltooide werk aanvaar nie.

SPANNING

18 ste en 22 rye = 10 x 10 cm met 5 mm-Ne in fair isle met

kontraskleur aan agterkant ingeweeft.

Let wel: Die regte spanning is uiters belangrik: indien daar minder steke in jou toetslappie is, moet dunner, en indien te veel, dikker breinaalde gebruik word.

AFKORTINGS

alt – alternatiewe
AP – agterpant
aw – aweregs
beg – begin
dia – diagram
d-rif – dubbelrif (r2, aw 2)
herh – herhaal
ks – koussteek (1 ry r, 1 ry aw)
N(e) – naald(e)
oorbl – oorblywende
pat – patroon
r – brei regs
R(V)K – regte(verkeerde) kant
st(e) – steek(steke)
vermeer – vermeerder
vermin – verminder
vlg – volgende
VP – voorpant
weersk – weerskante



AGTERPANT

Gebruik 4,50 mm-Ne en A en stel 80(90;100) ste op.
Brei 8(8;10) cm d-rif, eindig met VK-ry.

Vlg (vermeer) ry: Slaan oor na 5,00 mm-Ne en C. Volg dia en vermeer terselfdertyd 13(18;23) ste, eweredig gespasieer oor ry - 93(108;123) ste.

Volg dia tot lengte soos volg is:

1e grootte: Brei tot 3e herh van sigsagpat, tot 10e ry van pat.

2e en 3e grootte: Brei tot 3e herh van piramide, tot 12e ry in pat.

Vlg ry, halsvorming: Brei 33(40;46) ste pat, draai. Heg 1 st af aan beg van vlg ry en vlg 3 alt rye (halsrandkant) - 29(36;42) ste.

Brei tot 2 rye C ná pat voltooi is, heg af.
Heg middelste 27(28;31) ste af.
Voltooi 2e skouer op oorbl 33(40;46) ste soos 1e skouer, maar met omgekeerde vorming.

VOORPANT

Soos AP tot lengte soos volg is:

1e grootte: Brei tot 3e piramide voltooi is.

2e en 3e grootte: Brei tot 2 rye C voltooi is ná 3e herh van sigsag.

Vlg ry, halsvorming: Brei

foto Patrick Byrne; stiling Riana van der Merwe; model Ruan van Model Management; hare en grimering Heidi van Hairazer; bykomstighede Jet Stores. Die trui is eksklusief vir Rooi Rose ontwerp deur Kandas Creations en gebrei deur Marianne von Wieligh. Foto geneem by Die Jaart restaurant in Pretoria.

39(45;52) ste, draai. Heg 1 st af aan beg van vlg ry en elke daaropvlg alt ry tot 29(36;42) ste oorbl. Heg middelste 15(18;19) ste af.

Voltooi 2e skouer op oorbl 39(45;52) ste soos 1e skouer, maar met omgekeerde vorming.

MOUE (2)

Gebruik 4,50 mm-Ne en A en stel 50(54;58) ste op. Brei 8(8;10) cm d-rif. Eindig met VK-ry. Slaan oor na 5,00 mm-Ne en C. Volg dia en vermeer terselfdertyd 13(14;14) ste, eweredig gespasieer, in dié ry - 63(68;72) ste.

Volg dia en vermeer 1 st aan weersk van elke 3e ry tot 86(92;98) ste. Brei tot 2 rye C ná 2e sigsagstrook voltooi is, heg af.

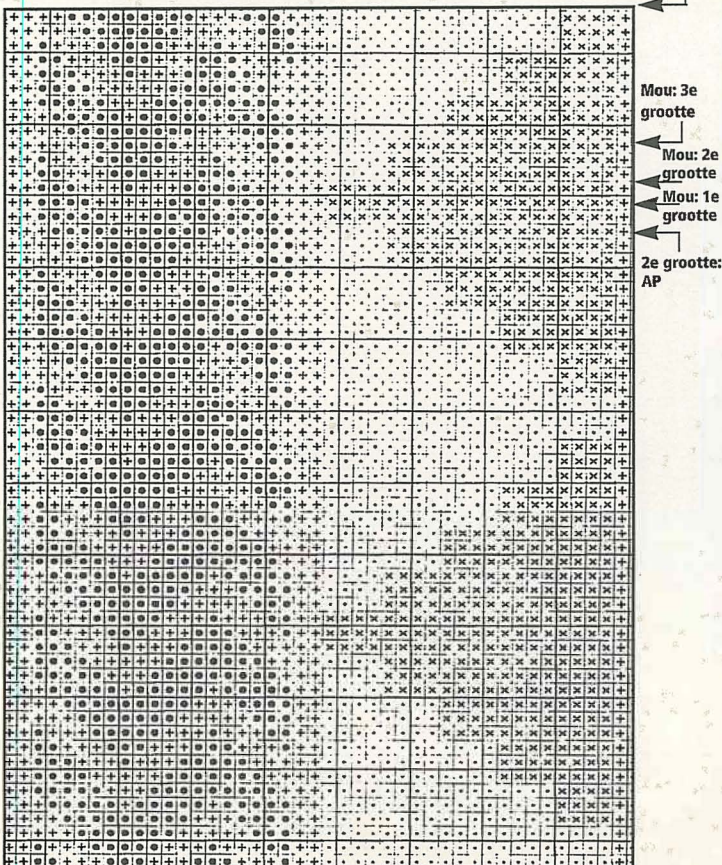
AFWERKING

Werk linkerskouernaat toe. Halsboordjie: Gebruik 4,50 mm-Ne en C en tel 92(96;100) ste op uit halsrand. Brei 14(14;16) rye d-rif. Heg rifsgewys af.

Werk regterskouernaat en kort kante van halsboordjie aaneenlopend toe. Vou boordjie na binnekant dubbel en werk met agtersteek vas.

Werk moukoppe toe. Werk sy-en mounate toe. □

Begin brei waar met pyltjies aangedui.



- = A
- = B
- + = C
- x = D