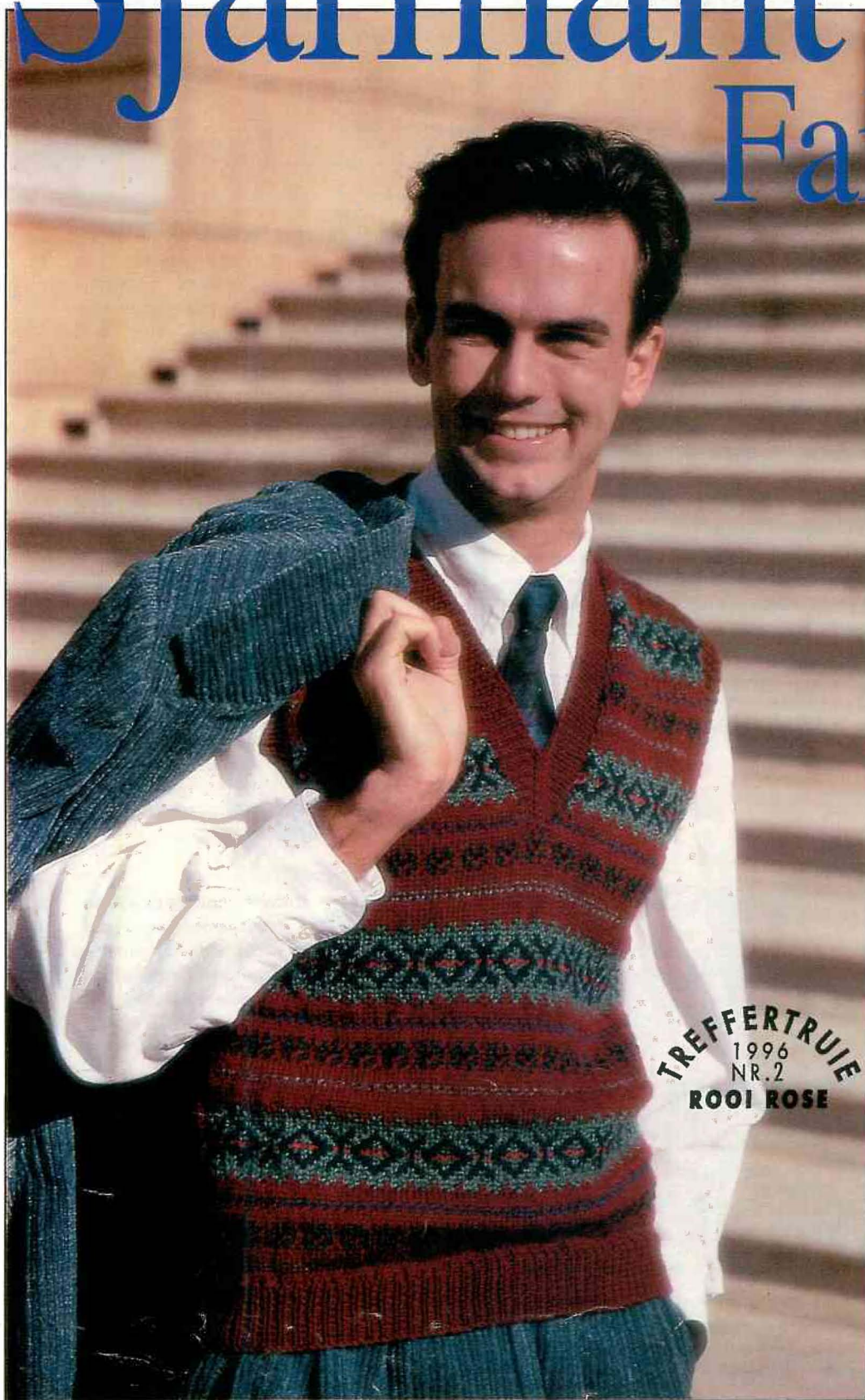


Sjarmant in 'n Fair Isle



Brei vir hom 'n stylvolle oortrektrui om sy kantoorvoorkoms af te rond. Saamgestel deur Riana van der Merwe

BENODIGDHEDE

Pinguin 100% Suiwer Nuutwol DK (50 g-bolle): 4 bolle wynrooi (kleur nr. 25), 1 bol elk blougroen (nr. 27), swart (nr. 09), rooi (nr. 24), indigo (nr. 15), grys (nr. 07), vlootblou (nr. 28) en 2 bolle grysgroen (nr. 10); 1 paar elk breinaalde van 3,25 mm en 4 mm; reserwenaald; stekehouer.

Let wel: Tensy aanbevole breidraad gebruik word, kan Pinguin geen verantwoordelikheid vir die voltooi-de werk aanvaar nie.

MATE

Om borsmaat 86(91; 97; 102) cm te pas.

SPANNING

Bespaar tyd deur 'n spanningstoets te doen: 20 steke en 20 rye = 10 x 10 cm oor koussteek met 4 mm-naalde. Die regte spanning is uiters belangrik; as daar minder steke in jou toetslappie is, moet dunner, en indien te

TREFFERTRUIE
1996
NR. 2
ROOI ROSE

veel, dikker breinaalde gebruik word.

AFKORTINGS

aw – brei aweregs;
 beg – begin;
 herh – herhaal;
 ks – koussteek;
 N(e) – naald(e);
 oorbl – oorblywende;
 pat – patroon;
 r – brei regs;
 rif – riffelsteek;
 R(V)K – regte(verkeerde) kant van werk;
 st(e) – steek(steke);
 tes – tesame;
 vermeer – vermeerder;
 vermin – verminder;
 vlg – volgende;
 weersk – weerskante.

AGTERPANT

*Gebruik 3,25 mm-Ne en wynrooi en stel 97(103;109;115) ste op.
1e (RK) rif-ry: r1, (aw1, r1) tot einde.
2e ry: aw1, (r1, aw1) tot einde.
 Herh dié 2 rye nog 8 keer, dan 1e

ry 1 keer – 19 rye.
Vlg (VK) ry: Vermeer 10 ste eweredig gespaseer oor die ry – 107 (113; 119; 125) ste.
 Slaan oor na 4 mm-Ne en kyk op diagram.
1e (RK) ry: Lees 1e ry op diagram van regs na links, brei 2(5; 8; 11) ste vóór met pat-herh van 12 ste begin word, brei herh tot 3(6; 9; 12) ste oorbly, brei dan dié laaste ste volgens diagram.
2e ry: Lees 2e ry op diagram van links na regs, begin met 3(6; 9; 12) ste vóór met pat-herh en eindig met 2(5; 8; 11) ste pat na laaste herh. Brei volgens pat tot al 38 rye voltooi is. Herh 38 pat-rye tot werk sowat 35(36; 37; 38) cm lank is vanaf opstelrand. Eindig met 'n VK-ry.
Mousgatvorming: Hou pat deurlopend en heg 5 ste af aan beg van vlg 2 rye*.
 Vermin 1 st aan weersk van vlg 8 rye – 81(87; 93; 99) ste.
 Brei reguit voort tot werk 59(61; 62; 63) cm lank is vanaf beg, eindig met 'n VK-ry.

Heg 12(13; 14; 15) ste af aan beg van vlg 4 rye.
 Plaas oorbl 33(35; 37; 39) ste op 'n stekehouer.

VOORPANT

Soos agterpant van * tot *.
V-halsvorming: Vlg (RK) ry: **r2tes, brei 44(47; 50; 53) ste, r2tes**.
 Plaas oorbl ste op 'n reserwenaald.
*****Brei 2 rye pat, vermin 1 st aan mousgatrand van albei rye.**
 Brei voort in pat, vermin nog 5 keer 1 st aan mousgatrand soos vir agterpant en vermin aan halsrand 1 st in vlg ry, dan elke daaropvlg 3e ry, tot 24(26; 28; 30) ste oorbly. Brei reguit voort tot voorpant so lank soos agterpant tot skouer is, eindig met 'n VK-ry.***
******Heg 12(13; 14; 15) ste af, brei tot einde.**
Vlg ry: Brei pat tot einde. Heg oorbl ste in daaropvlg ry af.****
 Met RK voor, heg werkdraad aan ste op reserwenaald. Heg 1 st af. Herh van ** tot **, dan van *** tot **, eindig met 'n RK-ry.

Herh van **** tot ****.

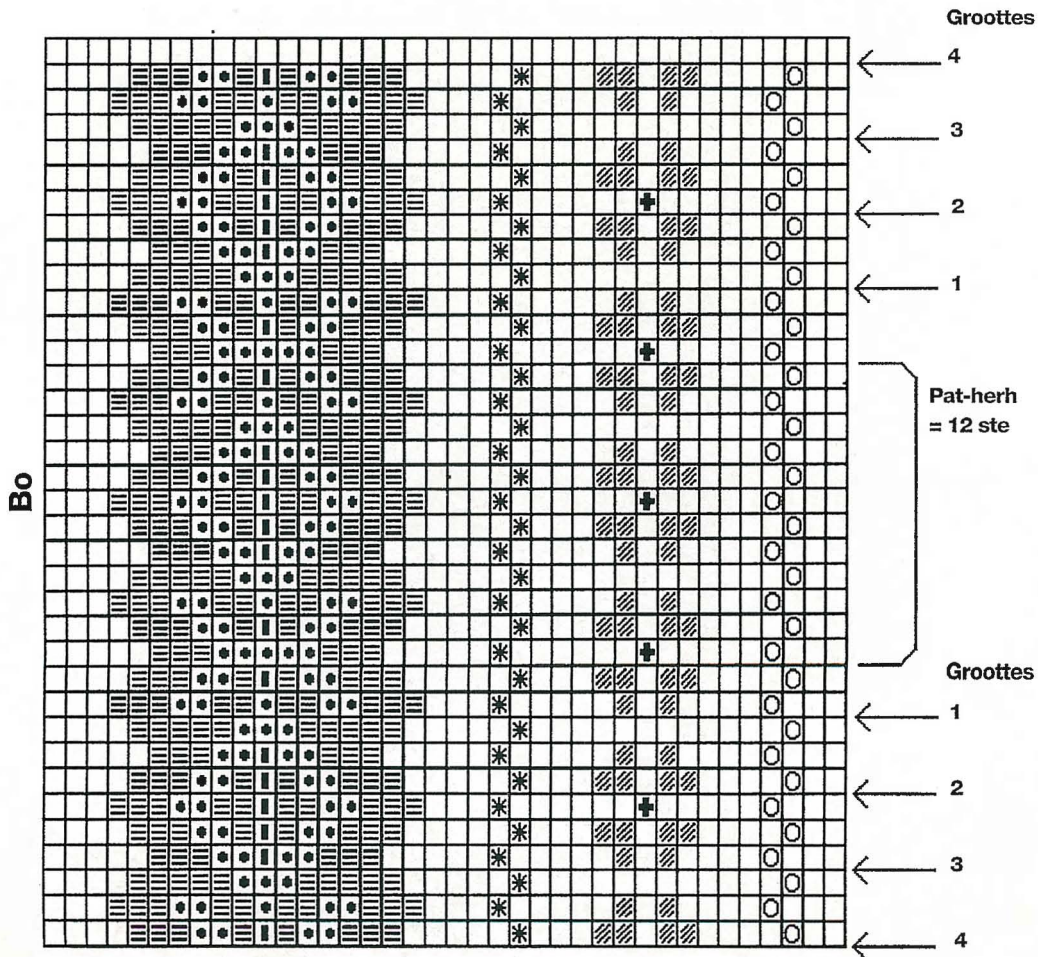
AFWERKING

Werk linkerskouernaat toe.
Halsboordjie, 1e ry: Met RK voor en wynrooi, heg werkdraad aan ste op stekehouer van agterpant. Brei die 33(35; 37; 39) ste aan halsrand van agterpant, tel op en r 65(67; 69; 71) ste uit linkerhalsrand van voorpant, 1 st in middel van voorpant, dan 65(67; 69; 71) ste uit regterhalsrand van voorpant.
2e ry: Brei 63(65; 67; 69) ste rif soos vir agterpant, aw2tes, aw1 (= middelste st), aw2tes, rif tot einde. Brei voort in rif, maar onthou om in elke ry aw2tes te brei aan weersk van middelste voorpant-st; brei dié st ks.
 Brei 12 rye rif en heg rifsgewys af.
Mouboordjies: Met RK voor en wynrooi, tel op en brei 130(134; 138; 142) ste uit een mousgatrand. Brei 10 rye rif soos uiteengesit en heg af. Werk halsstrook- en regterskouernaat aaneen toe.
 Werk moustroke en synate toe.



Sleutel tot diagram

- = wynrooi
- = blougroen
- = swart
- = blou
- = grys
- = vlootblou
- = grysgroen
- = rooi



Die trui is eksklusief vir ROOI ROSE ontwerp deur ELMARIE MOSTERT.