



**BENODIGDHEDE:** Ongeveer 900 g wit Pingouin Nr. 8 (250-g-keëls of 50 g bolle) hekelpen van 1,25 mm; die hoeveelheid hang af van die lengte van tafeldoek wat gehekel word.

**MATE:** Die tafeldoek op foto is ongeveer 130 x 210 cm.

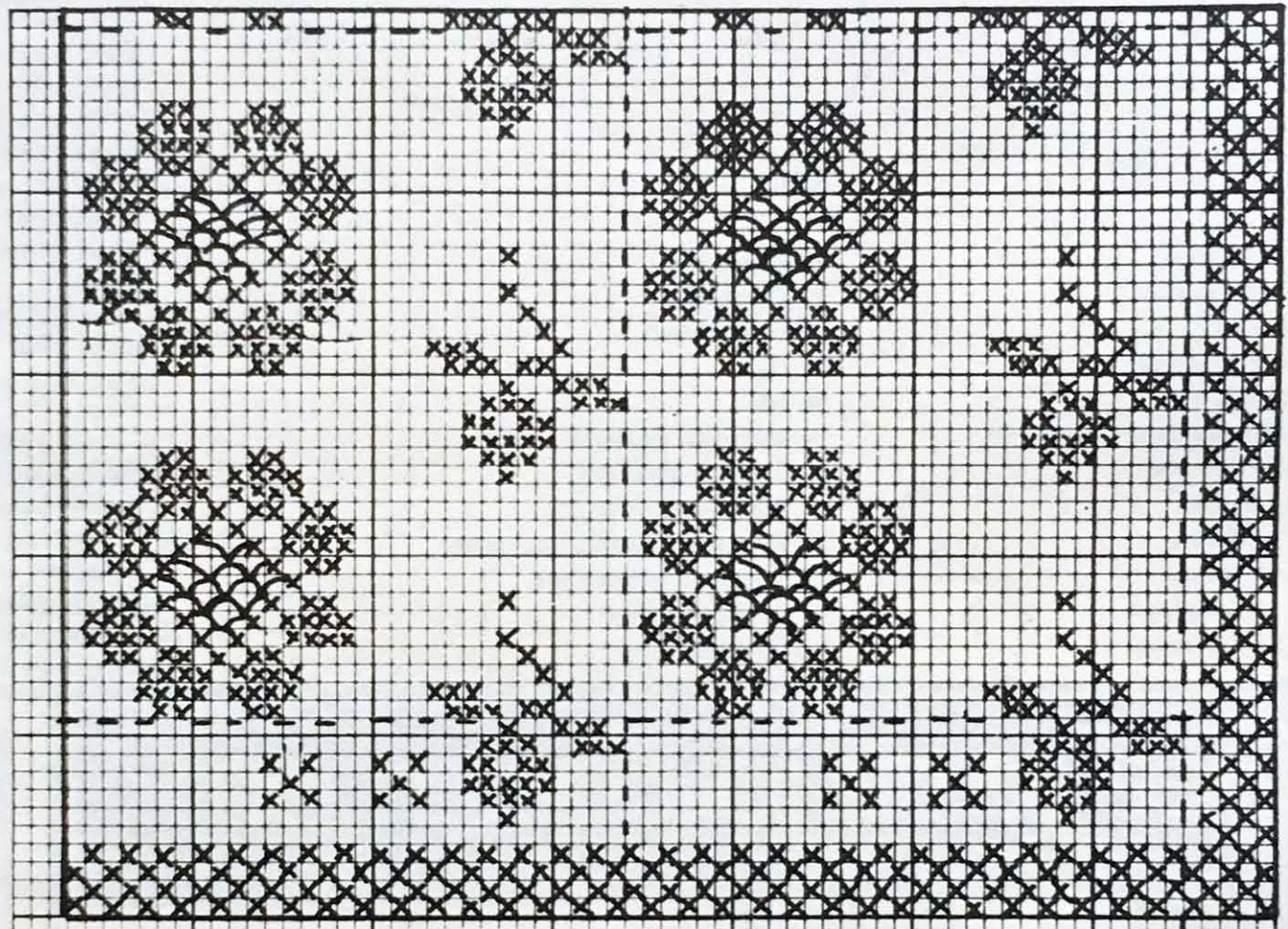
**AFKORTINGS:** ks - kettingsteek; kb - kortbeen; lb - langbeen; sp(s) - spatie(s); blk(s) - blokkie(s); net sp - netspatie; herh - herhaal; osk - oop skulp; filet sp - filetspatie; pat - patroon.

**Filet-sp** - 1lb om te begin; \*2ks, slaan 2 ste oor, 1lb in vlg.st om sp te voltooi.

**Blok** - 1lb om te begin; \*1lb in elk van vlg 2

# 'n Ruiker wat jy altyd kan hou

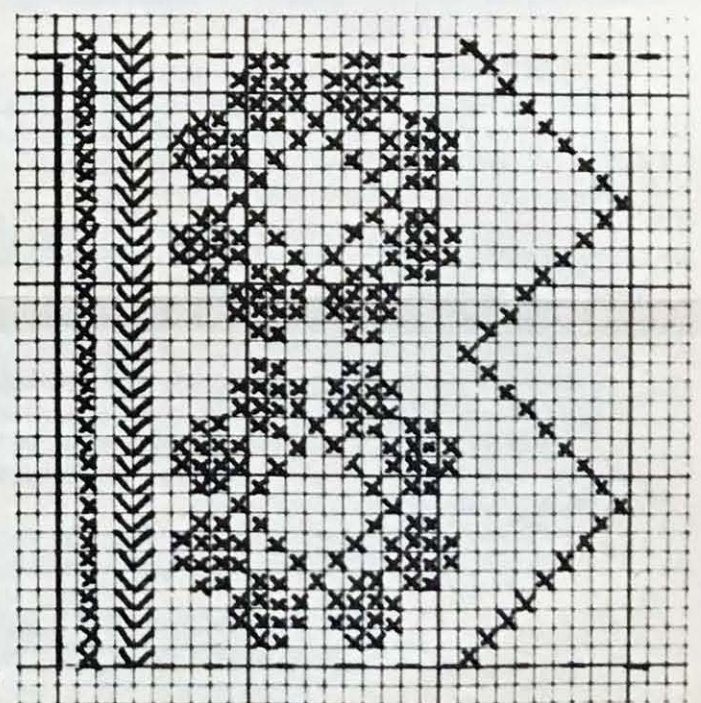
## DIAGRAM VIR MIDDELSTUK



Begin

- spasië
- blokkie
- oop skulp
- netsteke

## DIAGRAM VIR OMRANDING



ste of vlg sp, 1lb in vlg st om blokkie te voltooi.

**Net-sp** - 1kb in vlg sp, 3ks.

**Oop skulp** (2lb, 2ks, 2lb) in vlg st of sp.

**AANWYSINGS:** Afhangende van hoe lank jy jou tafeldoek wil maak, moet die aantal begin-ks s6 bereken word; Die blokkiesy-rand plus 1 ry spasies = 5 blokkies breed en elke herhaling van patroonmotief = 31 blokkies, plus 5 blokkies vir blokkiesrand aan tweede kort kant.

Vermenigvuldig die totale aantal blokkies met 3, en voeg 5ks vir eerste sp by. Raadpleeg diagram en hekel die eerste 4 blokkies-rye, plus 1 ry spasies met blokkiesrande aan weerskante. Raadpleeg daarna diagram en plaas blommotiewe daarvolgens. Die vertikale stippellyne toon breedte van 1 pa-

troonmotief, en die horisontale lyne die deel van motief wat herhaal moet word om breedte van tafeldoek te verkry.

Hekel tot regte breedte verkry is en herhaal dan die eerste 11 rye in omgekeerde volgorde om tweede lang kant se blokkiesrand te voltooi.

**GEPUNTE RAND:** Word afsonderlik gehel; begin met 70ks, 1lb in 8e ks vanaf hekelpen, 4lb (= eerste blok), 16 filet-sps, slaan 2 ste oor, 1osh in vlg st, slaan 2 ste oor, 1sp, 1lb. Raadpleeg diagram en herh motiewe tot rand lank genoeg is om rondom al vier die kante te pas, laat ekstra lengte toe om by hoeke in te plooi. Werk rand rondom middelstuk vas, werk begin- en laaste ry aan mekaar vas. Volg was- en parsaanwysings op verpakking van hekelgare. ●